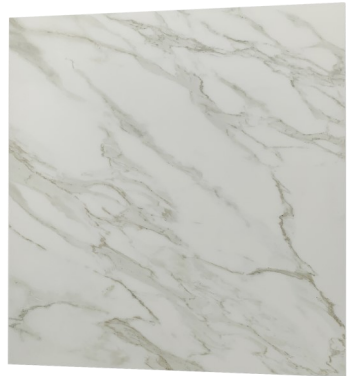


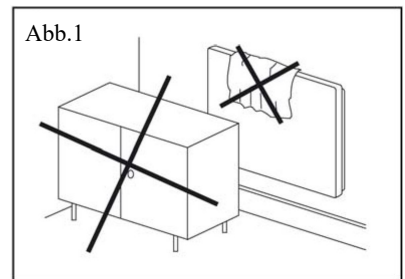
# Montage- und Bedienungsanleitung

## HVH CR Infrarot-Heizpaneele



- Sämtliche Eingriffe in die Platte sind nur von einer qualifizierten Person durchzuführen. Vor dem Beginn solcher Arbeit ist die Platte von der Stromquelle abzutrennen. Weil es sich um ein zerbrechliches Material handelt, ist es nötig, bei Transport, Umgang mit der Ware und Montage besonders vorsichtig zu sein.
- **Keinesfalls ist die Platte abzudecken.** Die Aufschrift „NICHT ABDECKEN“ macht darauf aufmerksam, dass jedes Material, mit dem die Platte abgedeckt wird, zu Brandentstehung führen kann. Vor die Platte sind keine Möbel zu stellen und keine Gardine aufzuhängen (siehe Abb. 1), damit freie Luftzirkulation gesichert ist. Regelmäßig, mindestens vor jedem Heizzeitraum, den Staub von der Platte beseitigen. Die Platte nicht aus der Badewanne oder Dusche berühren!
- **Falls das Keramik beschädigt ist, kann das Heizgerät nicht verwendet werden.**
- Bitte achten Sie auf die richtige Auswahl des Befestigungsmaterials (Dübel, Schrauben, ...) je nach Untergrund, vor allem bei Gipskarton-, Gipsfaser- und Porenbetonkonstruktionen. Falls nötig, ist die Verankerung mit einem Fachbetrieb oder mit dem Hersteller zu besprechen.
- **Warnung:** Dieses Heizgerät ist mit keiner Einrichtung zur Raumtemperaturüberwachung ausgerüstet. Deshalb darf dieses Heizgerät nicht in kleinen Räumen verwendet werden, falls hier die Personen anwesend sind, die nicht imstande sind, diesen Raum selbstständig zu verlassen, und falls keine ständige Aufsicht garantiert ist.
- Dieses Verbrauchsgerät kann von Kindern ab 8 Jahren und von Personen mit eingeschränkten physischen, sensorischen oder mentalen Fähigkeiten oder mit Mangel an Erfahrungen und Kenntnisse nur dann verwendet werden, falls sie überwacht werden oder falls sie über sichere Verwendung des Verbrauchsgeräts informiert wurden und eventuelle Gefahren verstehen. Die Kinder können nicht mit dem Verbrauchsgerät spielen. Die für den Benutzer vorgeschriebene Reinigung und Wartung können von den Kindern ohne Aufsicht nicht durchgeführt werden.
- Zutritt von Kindern unter 3 Jahre zum Verbrauchsgerät sollte vermieden sein, falls sie nicht unter ständiger Aufsicht stehen. Kinder von 3 bis 8 Jahren können dieses Verbrauchsgerät einschalten/ausschalten, nur wenn es in seiner vorgesehenen normalen Betriebsposition installiert wurde und wenn sie unter Aufsicht stehen oder über die sichere Verwendung des Verbrauchsgeräts unterwiesen wurden und eventuelle Gefahren verstehen. Kinder von 3 bis 8 Jahren können nicht den Stecker in die Steckdose einstecken, das Verbrauchsgerät nicht regeln, reinigen oder warten.

**BEMERKUNG – Einige Teile dieses Produkts können sehr heiß werden und Brandwunden verursachen. Besondere Acht ist bei Anwesenheit von Kindern und Behinderten zu geben.**



**BEMERKUNG:** Dieses Produkt fällt in die Kategorie der geregelten Heizungen. Gemäß der Verordnung 2015/1188 der EU-Kommission müssen die geregelten Heizgeräte in Bezug auf die Ökodesign-Anforderungen für lokale Heizgeräte von einem externen Steuergerät (Thermostat) reguliert werden, das nicht Teil des Produkts ist und der oben genannten Verordnung entspricht.

# Montageanleitung

Installation, elektrischer Anschluss und die erste Inbetriebnahme sind von einer qualifizierten Person durchzuführen. Die Platten sind für Wandmontage bestimmt. Jede andere Montageweise ist mit dem Hersteller zu besprechen.

## Wandmontage

- Verwenden Sie Abbildungen am Ende der Anleitung.
- Markieren Sie mit dem im Lieferumfang enthaltenen Installationsrahmen vier Punkte für die Schrauben. Bohren Sie die Löcher und setzen Sie die entsprechenden Dübel ein.
- Befestigen Sie den Installationsrahmen mit vier flachen Schrauben an der Wand.
- Hängen Sie das Panel an den Installationsrahmen
- Verwenden Sie vier Kunststoffmutter, die an den Schrauben auf der Rückseite der Platte angeschraubt sind, um die Platte fest an der Wand zu stützen.
- Hinweise zur Montage auf Holz finden Sie auf Seite 4

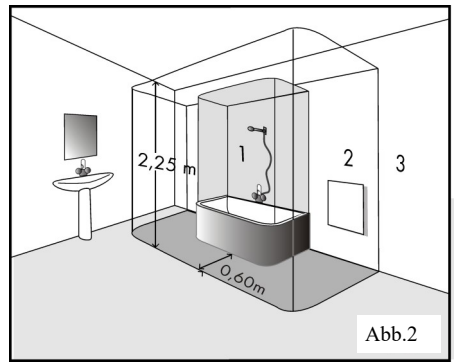
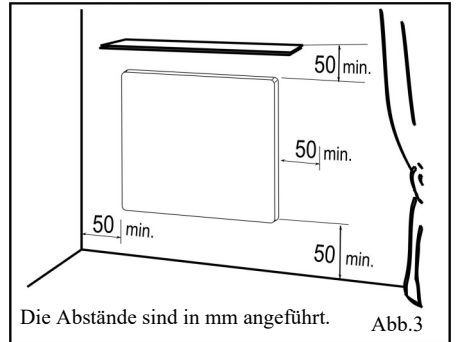


Abb.2

## Abstände

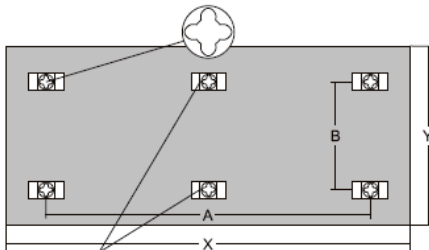
Der Abstand der Unterkante des Verbrauchsgärts vom Fußboden muss mindestens 50 mm sein, es werden 150 mm empfohlen. Der Seitenabstand, z.B. von Möbel, muss mindestens 50 mm und der Abstand nach oben mindestens 50 mm betragen (siehe Abb. 3). Vor der Platte muss freier Raum von min. 50 cm bleiben. In Badezimmern ist die Platte in Übereinstimmung mit der Norm HD 60364-7-701:2007 zu installieren und sie kann gemäß der Abb. 2. platziert werden.

Die Platte ist die Einrichtung der Klasse II, Schutzart IP 44. Die Platte kann nicht direkt unter einer Netzsteckdose montiert werden.



Die Abstände sind in mm angeführt.

Abb.3



Nur HVH1050 CR

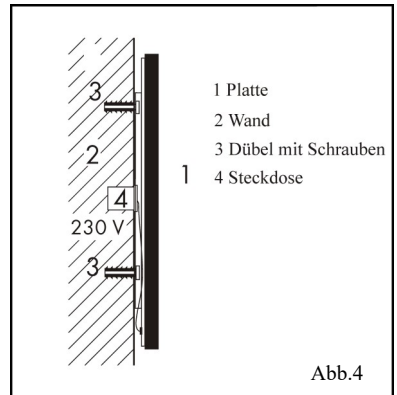


Abb.4

Watt	A (mm)	B (mm)	X (mm)	Y (mm)
300	340	360	592	592
500	885	190	1192	400
700	660	360	1192	592
1050	383/766	360	1500	700

## Hinweise für Montage auf Holz

Bei Montage auf Holz kann es aufgrund der Temperaturen hinter den Paneelen zu einem Trocknungseffekt kommen, welcher sich durch Ausblässen, Schrumpfen, Fugenbildung bis hin zu Verwerfungen des Holzes zeigen kann. Dieser Effekt ist abhängig von der Holzart, dem Feuchtegehalt des Holzes und der relativen Luftfeuchte im Raum. Achten Sie speziell bei diesen Untergründen auf eine fachgerechte und sichere Montage des Heizpaneels.

Um diesen Eigenschaften vorzubeugen ist die Leistung ausreichend zu überdimensionieren, da die Einschaltzeit und somit die Hitzeentwicklung im angemessenen Rahmen ist. Aus diesem Grund ist eine fachgerechte Beratung und Berechnung nötig.

## Elektrischer Anschluss

Die Platte ist mit einem zweiadrigen Kabel für 1/N 230V / 50 Hz mit Netzstecker ausgestattet.

Abwickeln des Steckers und Verkürzung des Zuführungsdrachts stellen keinen Grund für Garantieverfall dar.

Farbige Kennzeichnung der Leiter:

Phase – braun,

Mittelleiter (Arbeitsleiter) – blau.

Das Speisekabel ist in die Dose an der Wand anzuschließen, siehe Abb. 4.

Die Platte kann nicht direkt unter einer Netzsteckdose angebracht werden.

Die Speiseleitung ist mit einer Einrichtung für Abtrennung vom Netz auszustatten, bei der der Abstand der geöffneten Kontakte mindestens 3 mm bei allen Polen ist.

Falls die Speiseleitung dieses Verbrauchsgeräts beschädigt ist, ist sie vom Hersteller oder seinem Servicetechniker zu ersetzen.

## Bedienung der Platte

**Dieses Produkt fällt in die Kategorie der geregelten Heizungen. Gemäß der Verordnung 2015/1188 der EU-Kommission muss die Steuerung geregelter Heizungen durch eine externe elektronische Raumtemperaturregelung mit einem Wochenprogramm sichergestellt werden, das auch mindestens eine der folgenden Funktionen enthält:**

**Raumtemperaturkontrolle mit Erkennung offener Fenster**

**Fernbedienungsoption**

**adaptive Regelung des Heizbeginns**

Darüber hinaus ist die Platte mit einem Temperaturbegrenzer ausgestattet, um einer möglichen Überhitzung vorzubeugen.

## Demontage der Platte

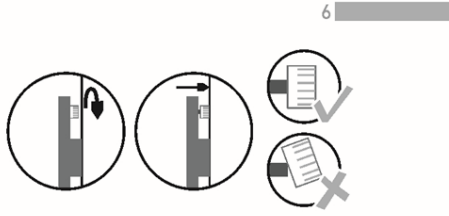
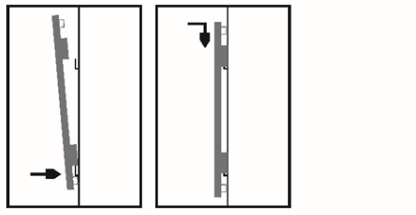
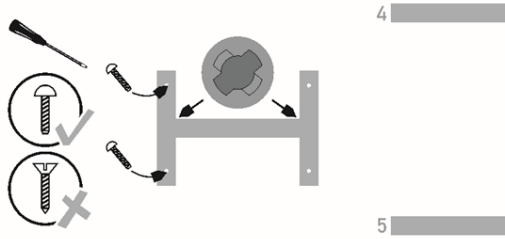
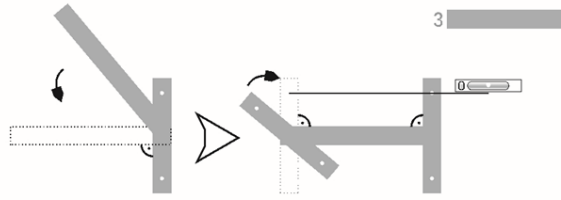
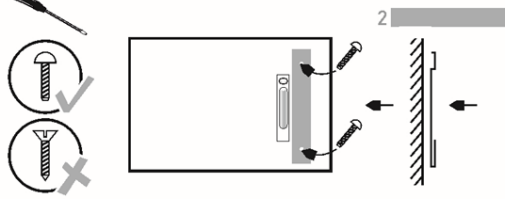
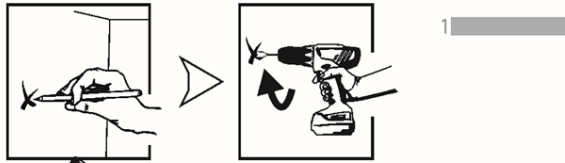
Vor der Demontage ist die Platte mittels des zweipoligen Schalters vom Netz abzutrennen. Lösen Sie die Kunststoffmuttern auf der Rückseite des Paneels und heben Sie das Paneel so nach oben, dass es vom Montagerahmen gelöst wird. Darüber hinaus ist es nötig, das Speisekabel aus der Dose an der Wand abzutrennen oder der Stecker aus der Steckdose gezogen werden.

## Technische Angaben

TYP	Abmessungen (mm) (LxBxT)	Leistung (W)	Strom (A)	Spannung (V) AC	Schutzklasse	Schutzart
CR 300	592x592x40	300	1,30	230 V	II	IP 44
CR 500	1192x400x40	500	2,17			
CR 700	1192x592x40	700	3,04			
CR 1050	1500x700x40	1050	4,57			

Die Platte kann auf Untergründe mit der Brennbarkeitsklasse A, B, C1, C2 montiert werden.

# Anleitung zur Wandmontage



## Garantiebedingungen

Der Lieferant gewährt für die Produkte die Garantie von 5 Jahren ab dem Verkaufsdatum. Die Garantie bezieht sich nicht auf durch Transport, nachlässige Handhabung oder unsachgemäße Montage verursachte Mängel. Die Garantie gilt nicht für unsachgemäßen Eingriff in die Platte und gilt auch nicht für gewöhnliche Abnutzung des Produkts.

Verkaufsbestätigung:.....

Verkaufsdatum:.....

Produktionsnummer:.....

Verkäufer:.....



Harvey-Dach VertriebsgesmbH.  
3434 Tübing, Gewerbestraße 9  
Tel.: 02273 / 700 11 - 0  
E-Mail: [office@vitalheizung.com](mailto:office@vitalheizung.com)  
[www.vitalheizung.com](http://www.vitalheizung.com)

Infrarot  
**vitalheizung**<sup>®</sup>  
*Wärme, die berührt*